

Parametrická platforma pro kulturní intervence

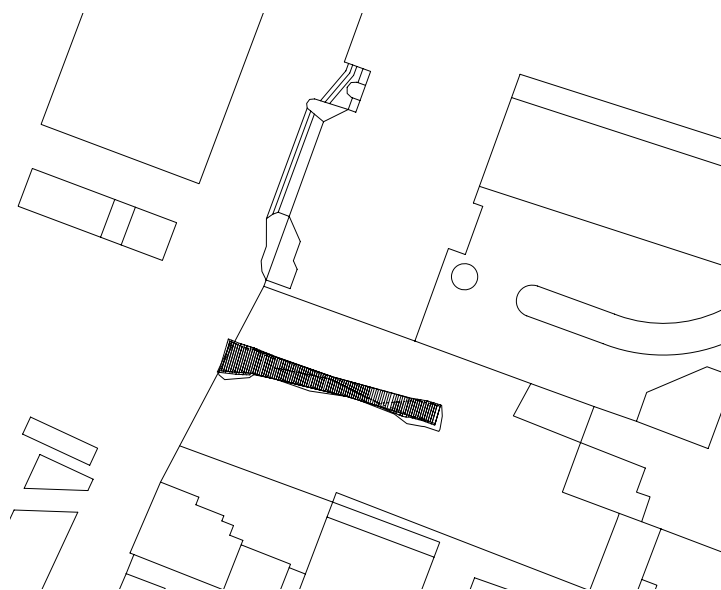
MÓLO – kultúrny pavilón v Martine
 en – MÓLO – Cultural Pavilion Martin

Martin Lepej, Michal Riabič / uniform architects /

Doteraz mŕtva prieluka popri budove Slovenského komorného divadla sa pridaním architektonického objektu zmenila na kultúrny priestor. MÓLO chce obyvateľov upútať, ovplyvniť ich náladu, viesť ich, vytvárať príležitosti na stretnutia, relax alebo sprostredkovať zážitok z kultúrnych udalostí. Vďaka otvorenému dizajnu je možné ho využiť pre komorné hudobné alebo alternatívne divadelné vystúpenia či ako letnú čítareň alebo kino.

en – This, up to now unused, vacant lot next to the Slovak Chamber Theatre was transformed into a cultural space through the addition of an architectural object. MÓLO wants to attract citizens, to influence their mood, to lead them, to create opportunities for them to meet, relax, or to mediate a cultural experience. Thanks to its open design it is possible to use it for music or alternative theatre performances, as a summer reading-room or as a cinema.

MÓLO je navrhované ako parametrický objekt na základe komplexného skriptu. Jeho tvar je definovaný pomocou 5 pozdĺžnych kriviek tak, aby lokálny rez reagoval na funkcie jednotlivých jeho častí (pódium, miesto na sedenie, sledovanie projekcie, auditórium) s plynulým morfinom medzi týmito časťami. Definovaním prierezu dreveného profilu a rozstupov následne vznikla drevená časť objektu s uzavretými rámami na protiahlych koncoch osadená na ocelevej podkonštrukcii. Silná linearita a rytmus konštrukcie je doplnený kovovými spojkami, ktoré do objektu vnášajú dizajn a detail. MÓLO je pravdepodobne prvým realizovaným parametrickým objektom na Slovensku.



Martin Lepej

(*1978), narodený v Martine, absolvoval Fakultu architektúry STU v Bratislave (2003). Po škole pracoval v ateliéroch VBM architects (Belgicko, 2005–2007) a Vallo Sadovský (Bratislava, 2008–2009).

Michal Riabič

(*1979), narodený v Martine, absolvoval VŠVU v Bratislave (2003). V rokoch 2004–2009 pracoval ako grafik a dizajnér pre Všeobecnú úverovú banku a pre BENE AG na Slovensku a v Rakúsku.

Platformu uniform architects založili roku 2009 Martin Lepej a Richard Murgaš, roku 2010 sa k nej pripojil Michal Riabič.

Miesto stavby: Divadelná ulica, Martin, Slovensko

Účel stavby: multifunkčný pavilón

Investor: mesto Martin, Ferostav ThyssenKrupp, Martico,

Profit Industry, Chemolak

Autor: Martin Lepej, Michal Riabič / uniform architects, Bratislava

Statika: Cyril Klíma

Generálny dodávateľ: MTJ interier

Projekt: 08/2009–05/2010

Realizácia: 05/2010–07/2010

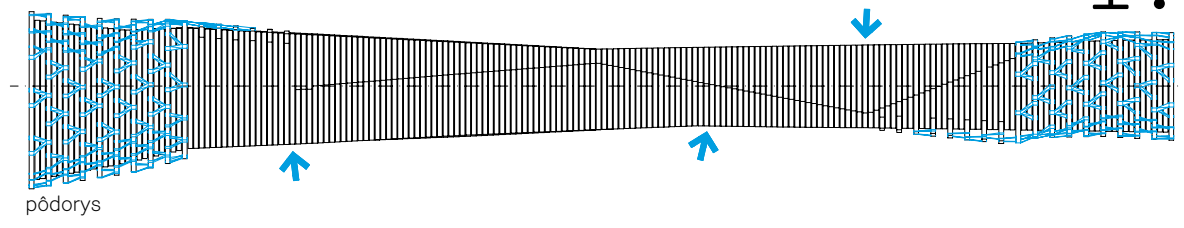
Plocha pozemku: 1 000 m²

Zastavaná plocha: 78,5 m²

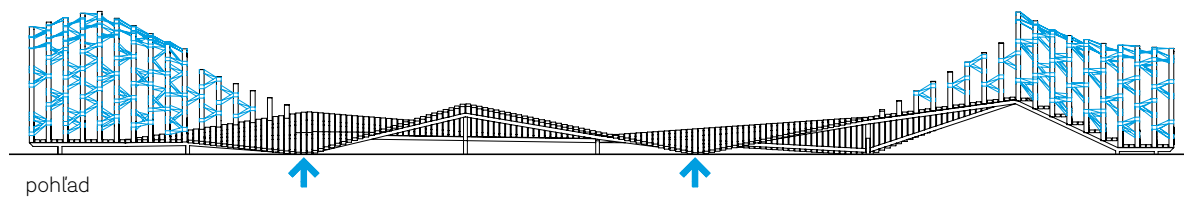
Náklady: 50 tis. EUR

Foto: Branislav Boda

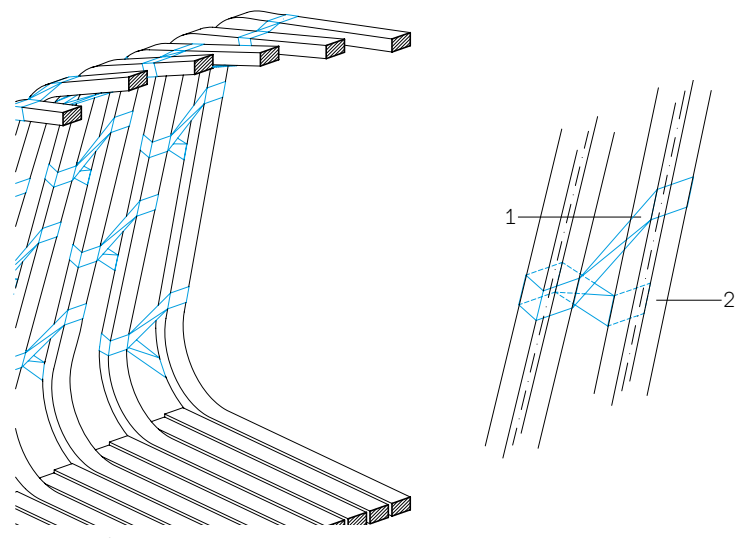
1:200



pôdorys



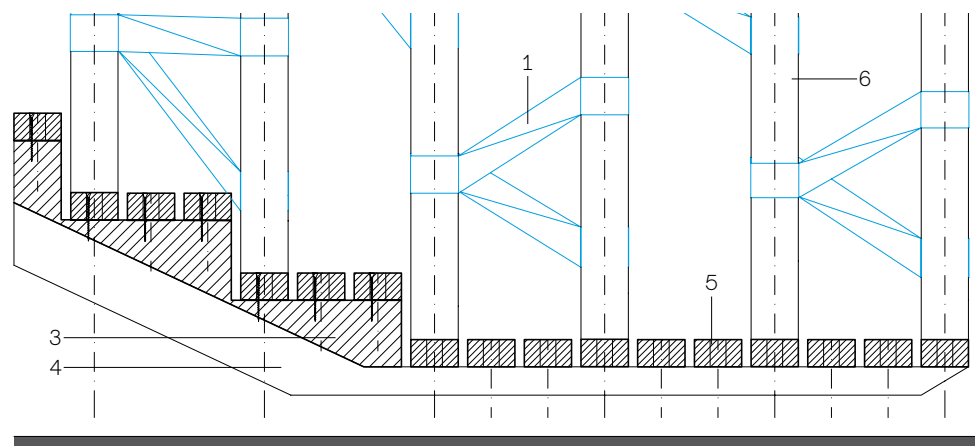
pohľad



axonometria

detaily - axonometria, rez

- 1 spojka - CNC vysekávaný ohýbaný oceľový plech
- 2 uzavretý rám č. 4 - 72 x 125 mm
- 3 osadzovacie CNC rezané drevo
- 4 oceľová nosná konštrukcia
- 5 podlahová doska č. 198 - 72 x 125 mm
- 6 uzavretý rám č. 199 - 72 x 125 mm
- 7 osadzovacie CNC rezané drevo
- 8 podlahová doska č. 118 - 72 x 125 mm



1:20

